



АДМИНИСТРАЦИЯ ГОРОДА ПЕРМИ
ДЕПАРТАМЕНТ ЗЕМЕЛЬНЫХ ОТНОШЕНИЙ

РЕШЕНИЕ

о размещении объектов № 1567 от 18.11.2018

г. Пермь, ул. Сибирская, 15

Департамент земельных отношений администрации города Перми в соответствии с пунктом 3 статьи 39.36 Земельного кодекса Российской Федерации, Положением о порядке и условиях размещения объектов на землях или земельных участках, находящихся в государственной или муниципальной собственности, на территории Пермского края без предоставления земельных участков и установления сервитутов, утвержденным постановлением Правительства Пермского края от 22.07.2015 № 478-п

разрешает СНП «Архитектор» (ИНН 5903998935, ОГРН 1145958044748, место нахождения: 614067, Пермский край, г. Пермь, сад СНТ 263 Архитектор Архитекторов, участок 21)

размещение объекта: зарядные станции (терминалы) для электротранспорта

на землях: государственная собственность на которые не разграничена

на срок: 1 год

местоположение: г. Пермь, Дзержинский район, восточнее земельного участка с кадастровым номером 59:01:0715042:21 по ул. Красноборской, 142.

Территория, согласно схеме, расположена в зоне с особыми условиями использования территорий: охранный зона газопровода высокого, среднего и низкого давления; приаэродромная территория аэродрома аэропорта Большое Савино.

СНП «Архитектор»:

1. Соблюдать правила охранных зон воздушного пространства, установленные постановлением Правительства Российской Федерации от 11.03.2010 № 138 «Об утверждении Федеральных правил использования воздушного пространства Российской Федерации».

2. Соблюдать правила охранных зон газопроводов, установленные Постановлением Правительства Российской Федерации от 20.11.2000 № 878 «Об утверждении правил охраны газораспределительных сетей.

3. Соблюдать требования пункта 4.1.11² Правил благоустройства и содержания территории в городе Перми, утвержденных решением Пермской городской Думы от 29.01.2008 № 4.

Приложение:

Схема предполагаемых к использованию земель или части земельного участка с координатами поворотных точек границы земельного участка (на 1 л. в 1 экз.).

Начальник отдела предоставления
земельных участков по работе
с юридическими лицами



Н.М. Санникова

Схема предполагаемых к использованию земель или части земельного участка

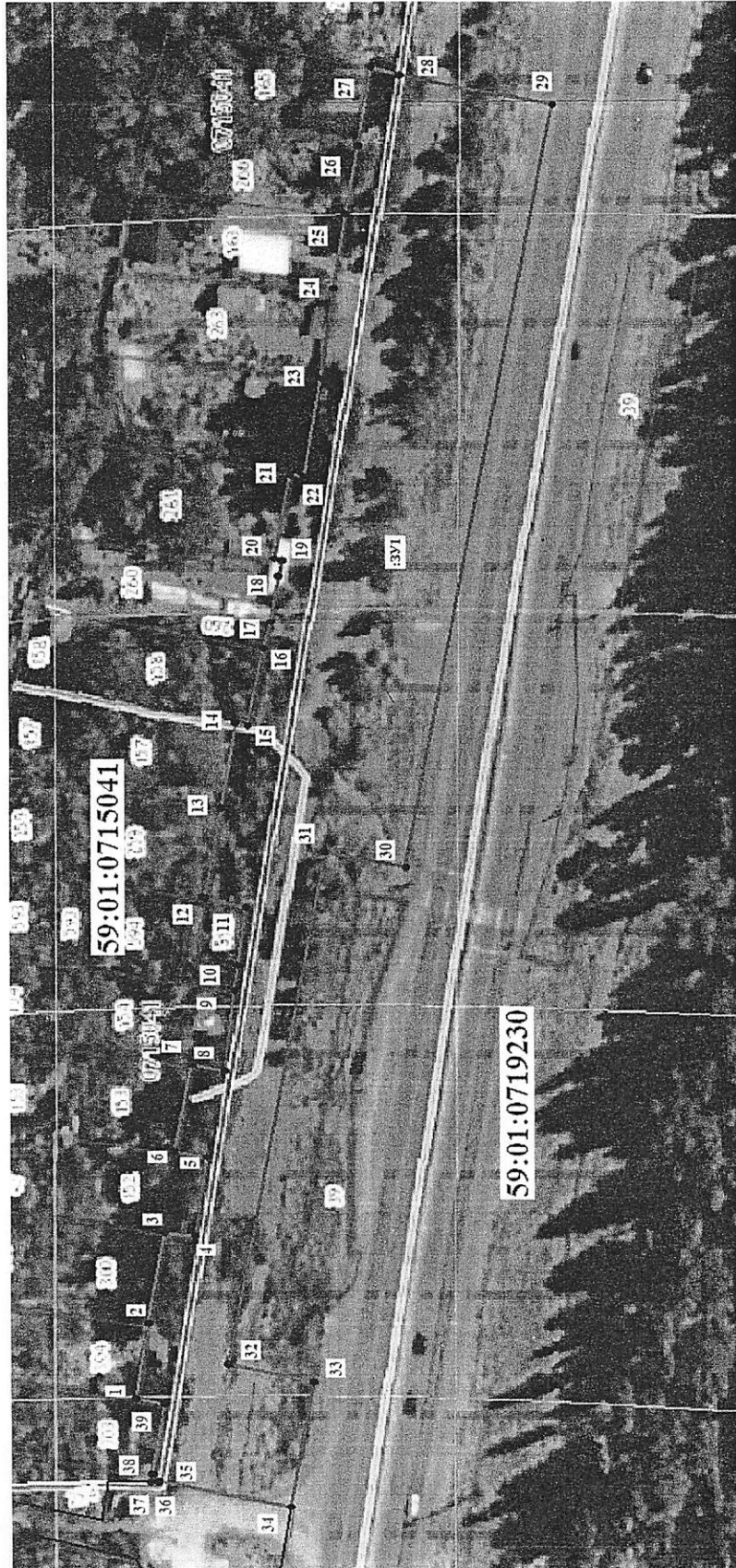
Объект: Зарядные станции (терминалы) для электротранспорта
Местоположение: восточнее земельного участка с кадастровым номером 59-01-0715042:21
расположенного по адресу: Пермский край, город Пермь, Дзержинский район,
улица Красноречья, 142

Площадь земель или части земельного участка, кв.м: 8473 кв.м

Вид разрешенного использования:

Условные обозначения:

- границы земельного участка внесенные в ГРН
- предполагаемые границы земельного участка
- условные номер предполагаемого земельного участка
- кадастровый номер квартала
- кадастровый номер земельного участка



Каталог координат, м		
№	X	Y
1	522753,80	2225404,97
2	522751,20	2225420,40
3	522747,78	2225439,48
4	522741,66	2225438,92
5	522739,22	2225455,02
6	522745,89	2225456,29
7	522742,20	2225474,18
8	522735,52	2225472,98
9	522733,53	2225489,60
10	522732,82	2225494,75
11	522731,17	2225506,65
12	522739,34	2225508,51
13	522736,12	2225526,82
14	522733,08	2225544,33
15	522730,62	2225543,88
16	522727,42	2225559,56
17	522726,01	2225565,19
18	522724,43	2225574,41
19	522723,65	2225577,71
20	522725,22	2225578,00
21	522721,92	2225595,45
22	522719,13	2225595,00
23	522715,69	2225615,16
24	522712,74	2225633,30
25	522710,38	2225648,57
26	522707,85	2225662,66
27	522704,93	2225678,84
28	522699,37	2225677,21
29	522668,19	2225671,12
30	522698,65	2225514,64
31	522715,08	2225517,95
32	522734,97	2225412,03
33	522717,72	2225408,31
34	522722,60	2225382,58
35	522749,14	2225388,06
36	522749,22	2225387,62
37	522750,90	2225387,69
38	522750,63	2225389,32
39	522748,04	2225403,85

Описание границ смежных землепользователей:

от 1 точки до 2 точки 59-01-0715041:304
от 2 точки до 3 точки 59-01-0715041:300
от 3 точки до 4 точки 59-01-0715041:152
от 4 точки до 5 точки 59-01-0715041:152
от 5 точки до 6 точки 59-01-0715041:153
от 6 точки до 7 точки 59-01-0715041:154
от 7 точки до 8 точки 59-01-0715041:154
от 8 точки до 9 точки 59-01-0715041:595
от 9 точки до 10 точки 59-01-0715041:592
от 10 точки до 11 точки 59-01-0715041:592
от 11 точки до 12 точки 59-01-0715041:259
от 12 точки до 13 точки 59-01-0715041:157
от 13 точки до 14 точки 59-01-0715041:158
от 14 точки до 15 точки 59-01-0715041:158
от 15 точки до 16 точки 59-01-0715041:158
от 16 точки до 17 точки 59-01-0715041:260
от 17 точки до 18 точки 59-01-0715041:260
от 18 точки до 19 точки 59-01-0715041:260
от 19 точки до 20 точки 59-01-0715041:260
от 20 точки до 21 точки 59-01-0715041:261
от 21 точки до 22 точки 59-01-0715041:262
от 22 точки до 23 точки 59-01-0715041:262
от 23 точки до 24 точки 59-01-0715041:263
от 24 точки до 25 точки 59-01-0715041:163
от 25 точки до 26 точки 59-01-0715041:266
от 26 точки до 27 точки 59-01-0715041:165
от 27 точки до 28 точки 59-01-0715041:271
от 28 точки до 29 точки неразграниченные земли
от 29 точки до 30 точки неразграниченные земли
от 30 точки до 31 точки неразграниченные земли
от 31 точки до 32 точки неразграниченные земли
от 32 точки до 33 точки неразграниченные земли
от 33 точки до 34 точки неразграниченные земли
от 34 точки до 35 точки 59-01-0715042:21
от 35 точки до 36 точки 59-01-0715042:21
от 36 точки до 37 точки 59-01-0715042:21
от 37 точки до 38 точки 59-01-0715041:254
от 38 точки до 39 точки 59-01-0715041:303
от 39 точки до 1 точки 59-01-0715041:303

Заявитель: Бочуев А.С.
«Архитектор» (подпись, расшифровка)
МП
Индивидуальный предприниматель
(для юридических лиц и индивидуальных предпринимателей)
Верно